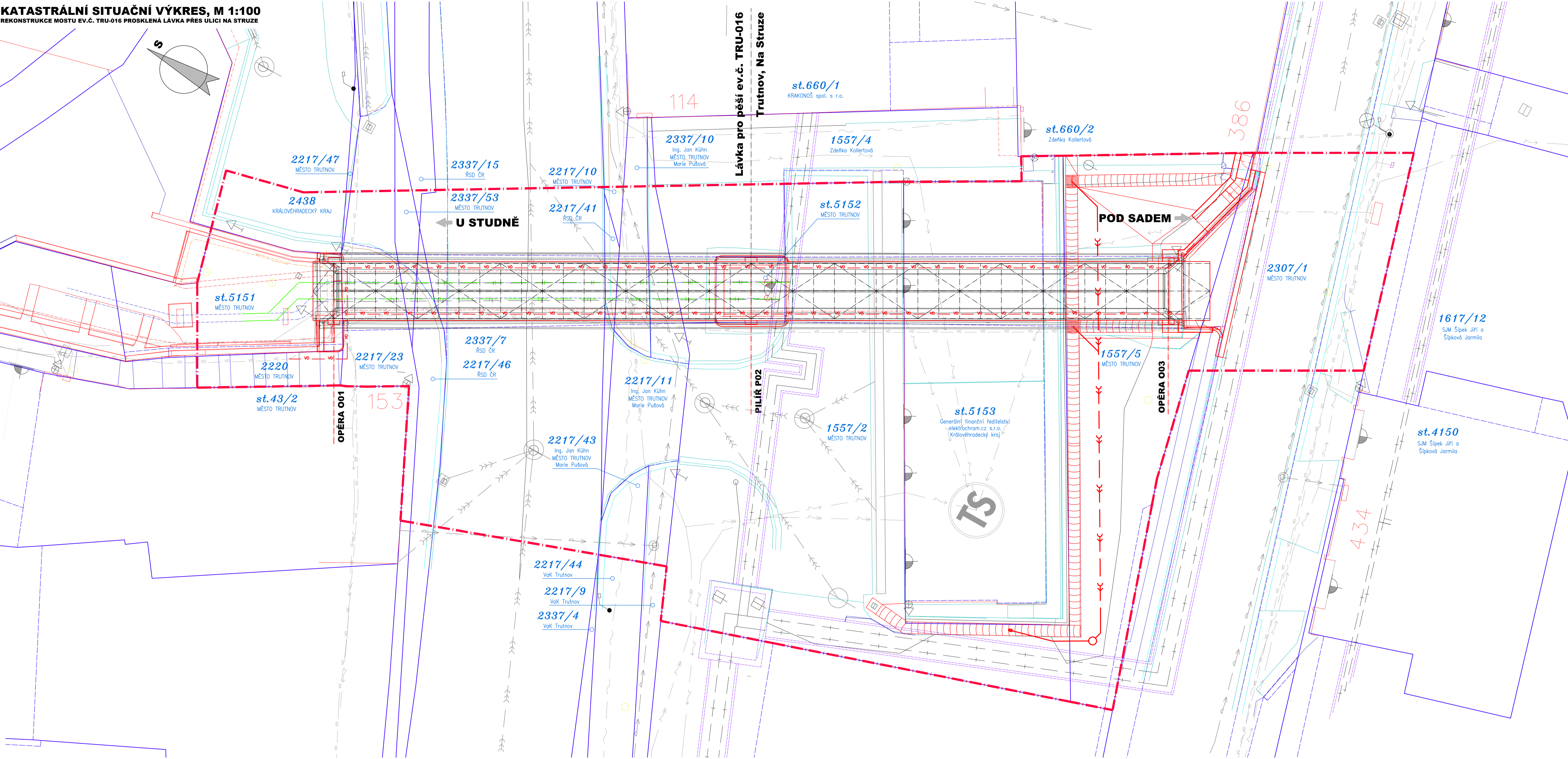


KATASTRÁLNÍ SITUAČNÍ VÝKRES, M 1:100  
REKONSTRUKCE MOSTU EV.Č. TRU-016 PROSKLENÁ LÁVKA PŘES ULICI NA STRUZE



LEGENDA SÍTÍ - STÁV. STAV

- >>>— KANALIZACE – Vodovody a kanalizace Trutnov, a.s.
- vo— VEŘEJNÉ OSVĚTLENÍ – MĚSTO TRUTNOV / Štěpánský & Fiber ELEKTROMONTÁŽE
- ~— EL. VEDENÍ NN PODZEMNÍ – ČEZ DISTRIBUCE a.s.
- ~— EL. VEDENÍ VN PODZEMNÍ – ČEZ DISTRIBUCE a.s.
- ~— SDĚLOVACÍ KABELY – CETIN a.s.
- ~— VODOVOD – Vodovody a kanalizace Trutnov, a.s.
- ~— HORKOVOD PODZEMNÍ – ČEZ TEPLARENSKÁ a.s.

SEZNAM OBJEKTŮ STAVBY

- SO 001 – BOURACÍ PRÁCE – LÁVKA PRO PĚŠÍ
- SO 002 – BOURACÍ PRÁCE – MÍSTNÍ KOMUNIKACE
- SO 003 – BOURACÍ PRÁCE – CHODNÍKY
- SO 120 – OPRAVA MÍSTNÍCH KOMUNIKACÍ
- SO 134 – CHODNÍK
- SO 180 – DOPRAVNĚ INŽENÝRSKÁ OPATŘENÍ
- SO 201 – LÁVKA PRO PĚŠÍ EV.Č. TRU-016
- SO 440 – PŘELOŽKA VO
- SO 501 – PŘELOŽKA HORKOVODU

POZNÁMKY

- VÝŠKOVÝ SYSTÉM B.p.v.
- SOUŘADNÝ SYSTÉM JTSK
- V PROSTORU STAVBY SE NACHÁZÍ INŽENÝRSKÉ SÍTĚ
- BĚHEM STAVBY JE NUTNÉ DOOPRAZOVAT PODMÍNKY SPRÁVCŮ SÍTÍ UVEDENÉ V JEJICH VYJÁDRĚNÍCH

LEGENDA ZNAČENÍ

- NOVÝ STAV
- PROVIZORNÍ STAV
- DOSAVIDNÍ STAV
- HRANICE KN
- VLASTNÍK POZEMKU DLE ODŮVJŮ KATASTRU NEMOVITOSTÍ
- HRANICE STAVENIŠTĚ

|       |       |       |
|-------|-------|-------|
| 03    |       |       |
| 02    |       |       |
| 01    |       |       |
| ZMĚNA | POPIS | DATUM |



**ING. IVAN ŠÍR**  
PROJEKTOVÁNÍ DOPRAVNÍCH STAVEB a.s.  
Haškova 1714/3, 500 02 Hradec Králové, tel.: +420 603 181 473, sir@sirvan.cz, www.sirvan.cz  
IČ: 287 86 973

Investor: Město Trutnov  
Slovanské náměstí 165, 541 16 Trutnov

**Rekonstrukce mostu ev.č. TRU-016**  
**Prosklená lávka přes ulici Na Struze**

■ kraj:  
Královéhradecký

■ MÚOU:  
Trutnov

■ stupeň utajení:  
bez utajení

■ datum:  
12.2020

■ zákazkové číslo:  
2049

■ stupeň PD:  
PDPS

■ odpovědný projektant stavby:  
Ing. Ivan Šír


■ odpovědný projektant objektu:  
Ing. Ivan Šír

■ vypracoval:  
Ing. Zdeněk Lakmayer

■ kontroloval:  
Ing. Ivan Šír

■ změna číslo:  
00

■ měřítko:  
1:100



KATASTRÁLNÍ SITUAČNÍ VÝKRES

C.2